

2023학년도 고교 취업연계 장려금 신청 매뉴얼

한국장학재단

시스템 개선 등으로 인하여 일부 화면 및 내용이 변경될 수 있음

01



고교 취업연계 장려금 신청하기(온라인)

- 1) 고교 취업연계 장려금 신청준비
- 2) 고교 취업연계 장려금 신청하기

I) [온라인 신청] 고교 취업연계 장려금 신청준비

회원가입 및 로그인

한국장학재단

장학금 학자금대출 인재육성 기부 생활권 고객센터 재단소개 정보공개

로그인

“당신의 꿈은 반드시 이루어집니다”

소속연계형 국가장학금

학자금대출

국가우수장학금

국가 교육근로 /희망사다리 장학금

인재육성/기부 /푸른등대 기부장학금

학자금은행

개인정보처리방침 | 이메일접단수집거부 | 이용약관 | 오시는길

대우광역시 동구 신항로 125(신항동 819-1) 한국장학재단 | ☎ 1599-2000 | ARS기부(2,000원) 060-700-1003

COPYRIGHT © 2015 KOSAF. ALL RIGHT RESERVED.

로그인

한국장학재단을 방문해주셔서 감사합니다.

로그인

아이디: 비밀번호:

로그인 >

인증서 로그인

주민등록번호: -

로그인 >

인증서 안내 >

• 아직 서비스 이용자 등록을 하지 않으셨나요? [서비스 이용자 등록 >](#)

• 아이디/패스워드를 잊어버리셨나요? [아이디 패스워드 찾기 >](#)

안내

- 한국장학재단 홈페이지 접속: <http://www.kosaf.go.kr>
- 기존회원일 경우: 로그인
- 신규회원일 경우: 서비스 이용자 등록
- 취업연계 장려금 신청에 앞서 [계좌개설](#) 및 [인증서 발급](#) 필수


2) [온라인 신청] 고교 취업연계 장려금 신청하기

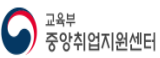
신청하기


접속경로1

장학금	학자금대출	인재육성	기부	생활관	고졸취업관	고객센터	재단소개	정보공개
학자금 지원구간 한눈에 보는 학자금 지원구간 나의 학자금 지원구간 확인 학자금 지원구간 최신화 신청 (가구원용)가구원 정보제공 동의현황 및 동의하기 (학생용)가구원 정보제공 동의현황 국외 소득·재산 신고 현황 국외 소득·재산 신고결과 모니터링 가구원 학자금 지원구간 산정 현황	소득연계형 국가장학금 국가장학금 알리미 국가장학금 I 유형 (학생직접지원형) 국가장학금 II 유형 (대학연계지원형) 다자녀 국가장학금 지역인재장학금 입학금 지원 장학금	국가근로 및 취업연계 장학금 국가근로장학금 중소기업 취업연계 장학금 (희망사다리 I 유형) 고졸 후학습자 장학금 (희망사다리 II 유형) 고교 취업연계 장려금 현장실습 지원금 현장실습 기업현장교육 지원 기부장학금 푸른등대 기부장학금	국가우수 장학금 대통령과학장학금 국가우수장학금(이공계) 인문100년장학금 예술체육비전장학금 우수고등학생 해외유학 장학금(드림장학금) 전문기술인재장학금 복권기금 꿈사다리 장학금	장학금신청 신청가이드 신청서작성 종합조회 신청현황 선정결과 수혜내역 서류제출현황 계좌정보수정	증명서발급 신청증명서발급 장학증서발급 증명서발급 학자금 지원구간 통지서 발급 학자금 중복지원방지 중복지원방지 제도 안내 중복지원현황 조회 분할상환약정신청 상환유예 및 채무승인 신청 스마트학자금맞춤설계 학자금지원정보찾기 학생생활정보찾기			

접속경로2


장학금
학자금대출
인재육성
기부
생활관
고졸취업관
고객센터
재단소개
정보공개


일자리 지원실
기업 지원실
취업 정보실
지원금 신청실
소통·홍보실
소개·공지실


지원금 신청실

고교 취업연계 장려금 >

현장실습 지원금 >

현장실습 기업현장교육 지원 >

안내

- 한국장학재단 홈페이지 상단에 **장학금 ▶ 고교 취업연계 장려금** 선택 또는
- 한국장학재단 홈페이지 상단에 **고졸취업관 ▶ 지원금 신청실 ▶ 고교 취업연계 장려금** 선택

신청하기

한국장학재단

장학금 학자금대출 인제육성 기부 생활관 고객센터 재단소개 정보공개

장학금 ▾ 국가근로 및 취업연계 장학금 ▾ 고교 취업연계 장려금 ▾ 신청하기 ▾ + - 🏠 ⓘ Ⓜ ⓧ Ⓣ Ⓟ

신청서작성

[신청메뉴를 보기 >] [신청가이드바로가기 >]

| 한국장학재단 장학금 신청

대학원생지원장학금 (2025년)

- ☐ 대학원생지원장학금

고교 취업연계 장려금

- ☒ 고교 취업연계 장려금

국가우수장학금

- ☐ 대통령과학장학금
- ☐ 국가우수장학금(이공계)
- ☐ 국가우수장학금(인문사회계)
- ☐ 인문300만장학금
- ☐ 예술체육비전장학금
- ☐ 우수고등학생 해외유학 장학금(국립)
- ☐ 우수고등학생 해외유학 장학금(민립)
- ☐ 천문대대학생우수장학금

다문화가족지원사업

- ☐ 유관단체 대상 SOC 장학금 (사립대 이상)
- ☐ 유관단체 기부 장학금 (사립대 이상)
- ☐ 중소기업 창업 연계 장학금 (한정수요대 1 유형)
- ☐ 고졸 취업자 지원 장학금 (중소기업 대상)
- ☐ 다문화가족지원사업 (국립·국립대)
- ☐ 대외협력청소년교육지원사업 (국립·국립대)
- ☐ 국가근로장학사업 (현역군경, 봉사활동자에 한함, 외국인 유학생 제외) (국립대 이상)
- ☐ 발탁인재대학원생장학금

대학원생지원장학금

- ☐ 대학원생지원장학금
- ☐ 대학원생지원장학금
- ☐ 대학원생지원장학금

신청하고자 하시는 장학금을 선택하시고 신청하기 버튼을 누르세요.

[신청하기 >] [공인인증서 발급 안내 >]

- 4

2) [온라인 신청] 고교 취업연계 장려금 신청하기

Step 01. 약관동의 및 서류 업로드

STEP 01
약관동의

STEP 02
신청정보 입력

STEP 03
신청정보 확인

STEP 04
사전교육 이수

STEP 05
신청완료

1

이름		주민등록번호	2 - 1*****
신청상품	고교 취업연계 장려금	신청일자	

개인정보제공 및 약관동의

개인(신용)정보의 수집제공활동 및 조회에 동의 하십니까?

내용확인 >

☐ 예, 내용에 동의합니다. ☐ 아니요

장려금 수혜 약정서 안내를 충분히 읽고 이해하십니까?

내용확인 >

☐ 예, 내용에 동의합니다. ☐ 아니요

2

법정대리인 동의서(필수제출) 및 한부모 가족 확인서

법정대리인 동의서(필수제출)	<input type="text"/> [미등록]	법정대리인 동의서 양식 다운로드 >
	<input type="button" value="찾아보기..."/>	<input type="button" value="파일 초기화 >"/>
한부모 가족 확인서	<input type="text"/> [미등록]	한부모 가족 확인서 양식 다운로드 >
	<input type="button" value="찾아보기..."/>	<input type="button" value="파일 초기화 >"/>

■ 서류 제출 시 유의사항

- 법정대리인 동의서(필수제출) : 법정대리인 동의서 양식 내 친권자(성년자의 경우 해당사항 없음) 및 담임교사의 서명 기재하여 업로드
※ 부모 양친 모두의 서명을 받아야 하나, 법률상 친권을 행사할 수 없는 사유(이혼 등)에 해당할 경우, 입증 가능한 추가 서류(가족관계증명서, 기본증명서 등) 제출 필요
- 한부모 가족 확인서 : 부모 중 일방이 사실상 친권을 행사할 수 없는 사유(장기부재, 심신상실, 중병 등)가 존재하는 신청자는 한부모 가족 확인서에 친권 행사 불가 사유(친권자가 직접 작성) 작성 후 제출 필요
※ 법률상 친권을 행사할 수 없는 사유(이혼 등)에 해당하여 입증 가능한 추가 서류(가족관계증명서, 기본증명서 등) 제출할 경우 한부모 가족 확인서 제출 불필요
- 한부모 가족 확인서 등 법정대리인 동의서 외 서류 추가 제출 필요 시, 법정대리인 동의서와 함께 앞집(.zip)으로 압축하여 업로드 가능합니다.
- [찾아보기]를 클릭하여 파일 선택 후 파일 첨부 후 파일 등록을 클릭해야 파일이 등록됩니다.
- 첨부파일의 최대 용량은 10MB 이내만 가능하며, pdf, zip, jpg, gif, png, hwp 파일 형태로 등록 가능합니다.
- 파일을 등록 후 [파일등록완료]를 클릭하시면 첨부파일을 확인 하실 수 있습니다.
- 등록하신 파일의 이름은 정해진 규칙에 의해 자동으로 바뀌게 됩니다.

본인은 위 내용에 동의하며 신청서에 필요한 정보를 누락 없이 사실만을 입력하겠습니다.

누락 및 사실 아닌 내용 입력으로 신청이 거절 될 수 있고, 장학금 지급 이후에도 반환 및 환수조치가 될 수 있음을 인정합니다.

3

[인증서 동의 >](#)

[취소](#)

안내

- ① [개인정보제공 및 약관동의] '내용확인' 버튼을 클릭하여 확인 후 동의
- ② [법정대리인동의서 등록] 장려금 신청자는 법정대리인 동의서 양식 다운하여, **친권자(또는 후견인) 및 학교 담당자 서명** 완료된 **법정대리인 동의서** 업로드
 - ※ 법정대리인동의서 미첨부 또는 서명 누락 시, **재단 확인 과정**에서 **심사불가** 처리되오니 **반드시 첨부**해야하며, **추후 허위작성 발견 시 장려금 환수 처리**
 - ※ 법정대리인 동의서 내 학교담당자 서명을 받기 힘든 경우, 학생 본인의 재학증명서(졸업(예정) 증명서)로 대체 가능
- ③ [인증서 동의] 상기 과정 완료 후, '인증서 동의' 클릭 후 인증

한 부모 가족 확인서 양식

1

① 제출사유: 친권을 가진 일방의 법정대리인이 직접 작성

※ 부모의 일방이 사실상 친권을 행사할 수 없는 사유(장기부재, 심신상실, 중병 등)에 있을 경우 한 부모 가족 확인서 작성 후 **법정대리인 동의서와 함께 업로드**

2) [온라인 신청] 고교 취업연계 장려금 신청하기

Step 02. 신청정보 입력

신청서 작성

1. 신청자 작성

이름	장승희	주민등록번호	94128 - 2****
신청사유	고교 취업연계 장려금	신청일자	2022-09-17

2. 학교정보

소속학교	한국주얼리고등학교	학년선택	3학년
학교구분	(특성화고 및 국제학교)	학교구분	직업계고등학교
학번	2020		

3. 위탁기관교육 증빙서류

위탁기관교육 증빙서류: H_1181010355625_1653527103556.PNG

4. 계좌정보

등록계좌: 예금주: 장승희, 신한은행, 1104365****

계좌선택: 1104365**** 신한은행 장승희

5. 법정대리인 정보(성년자의 경우)

이름	장승희	연락처	010 - 0000 - 0000
----	-----	-----	-------------------

6. 부모(친권자) 정보

구분	성명	연락처	010 - 0000 - 0000
성명	장승희	연락처	010 - 0000 - 0000

고등학교 검색

검색하실 고등학교명을 입력해 주세요.

고등학교명: 한국주얼리

주소: 인천광역시 서구 서곶로 693-1. 한국주얼리고등학교 57-2

신청 가능여부: Y

계좌 등록

예금주: 장승희

은행: 신한은행

계좌번호: 1104365****

예금주 주민번호: 94128-2****

- ① [신청인 정보] 신청자 이름, 주민등록번호 등 신청정보 확인
- ② [학교정보] '검색' 버튼 클릭 후 신청인의 소속학교를 찾아 학교명[③] 선택. 이후 기타 학교정보 입력(※ 소속학교 검색불가 시 고교 상담센터로 연락(1800-0499))
- ④ [위탁기관교육 증빙서류] 일반고 재학생(※ 직업계고 제외)의 경우, 직업교육 위탁과정 교육(180일 이상 이수) 증명서 반드시 업로드(※ 미제출 시 심사불가)
- ⑤ [계좌정보] 등록된 계좌 없을 시, '신규입력' 클릭 후 신청자 본인계좌 등록 ※ 제휴은행 ⑥: 우리,국민,신한,기업,경남,농협,광주,대구,부산,수협,하나,제일,전북,제주,우체국,케이뱅크
- ⑦ [법정대리인 정보] 법정대리인 정보 입력
- ⑧ [부모(친권자) 정보] 부모(친권자) 정보 입력(※ 부모기업 재직 시 장려금 지원불가)

붙임 직업교육 위탁과정 교육 증명서(재단 표준 양식)

직업교육 위탁과정 교육 증명서 양식

직업교육 위탁과정 교육 증명서⁴⁾

교육생 (학생)	성명		주연등록번호	
	주소			
교육명세	교육과정명			
	교육기간			
	교육시간			
교육종영 명세	증명대상 기간			

본 기관은 위 기재사항이 사실과 틀림없음을 증명합니다.

2

2023 년 월 일

기관명:
주소자:
전화:
기관장:

(기관장인)

교육부 및 한국장학재단 귀중

4) 일반계고등학교 재학생의 경우 직업교육 위탁과정 교육 증명서 제출 필수(직업계고 해당사항 없음)

안내

직업교육 위탁과정 교육 증명서는 위탁기관의 기관장 서명(혹은 날인)을 받은 후, 장려금 신청 시 업로드

※ 일반 고등학교 직업교육 위탁과정 참여 학생만 해당(직업계고 학생 미해당)

①, ② 교육기간: 직업교육 위탁과정 시작일~종료일, 제출일자를 고려하여 180일 이상 교육이수 사실이 확인되는 경우만 장려금 지급

2) [온라인 신청] 고교 취업연계 장려금 신청하기

Step 03. 신청정보 확인

신청서작성

신청서 작성

STEP 01
약관동의

STEP 02
신청정보 입력

STEP 03
신청정보 확인

STEP 04
사전교육 이수

STEP 05
신청완료

이름		주민등록번호	
신청상품	고교 취업연계 장려금	신청일자	

○ 제출서류

법정대리인 동의서	JH_AGNIT9009695873_1628663783587.png 파일확인		
한부모 가족 확인서	[미등록]		
위탁기관교육 증빙서류	[미등록]		

○ 학교 정보

소속학교	대구공업고등학교	학년선택	3학년
학교구분1	특성화고 및 예체능고	학교구분2	직업계고등학교
학년	252		

○ 계좌 정보 (신청자 본인 계좌)

등록계좌	
------	--

○ 법정대리인 정보(미성년자의 경우)

이름		연락처	--
----	--	-----	----

< 이전

확인 >

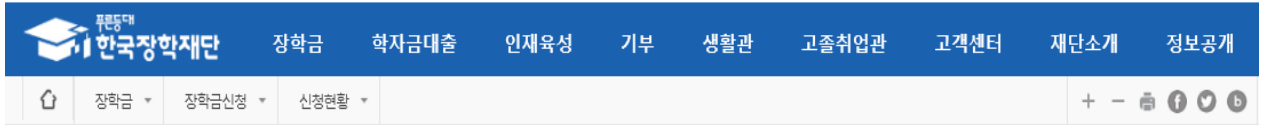
취소

안내

- 작성한 신청정보 확인 후 이상 없을 시 '확인' 버튼 클릭 후 사전교육 이수 화면으로 이동
- ※ 수정사항 발견 시 이전화면으로 이동하여 신청정보 수정

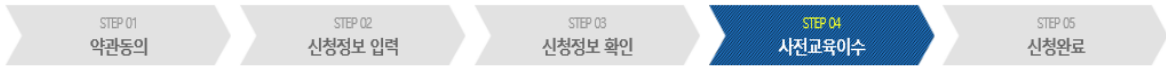
2) [온라인 신청] 고교 취업연계 장려금 신청하기

Step 04. 사전교육 이수



신청서작성

신청서 작성



1 고교 취업연계 장려금 온라인 사전교육

강의명	강의보기	이수여부	강의명	강의보기	이수여부
1. 고교 취업연계 장려금 소개	강의보기 >	이수	2. 중소, 중견기업의 범위와 이해	강의보기 >	이수
3. 타일자리사업 중복지원금지 안내	강의보기 >	이수	4. 장려금 수혜자 의무사항 안내	강의보기 >	이수
5. 의무사항 불이행시 환수 안내	강의보기 >	이수			

< 이전 **확인 >** 취소

2

안내

· 사전교육이수: 장려금 신청자의 **의무사항**으로 사전교육 **미 이수시 신청불가**

① **모든 강의**를 **이수**하여야 하며, '강의보기' 버튼을 클릭하여 강의 수강

② 모든 강의 이수 시 '**확인**' 버튼을 누르면 인증서 인증 후 '**신청완료**'

※ 유의사항

- 이수여부에 '**이수**' 표시 되어야 강의 이수 인정

- 강의는 순차적(1번부터)으로 수강해야 하며, 강의를 이수하지 않고 **중간종료** 할 시에는 **해당 강의를 처음부터 다시 수강**해야 함.

2) [온라인 신청] 고교 취업연계 장려금 신청하기

Step 05. 신청완료

장학금 학자금대출 인재육성 기부 생활관 고객센터 재단소개 정보공개

장학금 ▾ 장학금신청 ▾ 신청현황 ▾+-

신청서작성

신청서 작성

STEP 01
약관동의

STEP 02
신청정보 입력

STEP 03
신청정보 확인

STEP 04
사전교육이수

STEP 05
신청완료



장학금 신청서 작성이
정상적으로 완료 되었습니다.

신청현황 >

안내

- 신청정보 및 서류 업로드가 정상적으로 이루어졌을 시, '신청완료' 처리
- '신청현황' 클릭 시 신청 화면으로 이동 및 조회가능

02

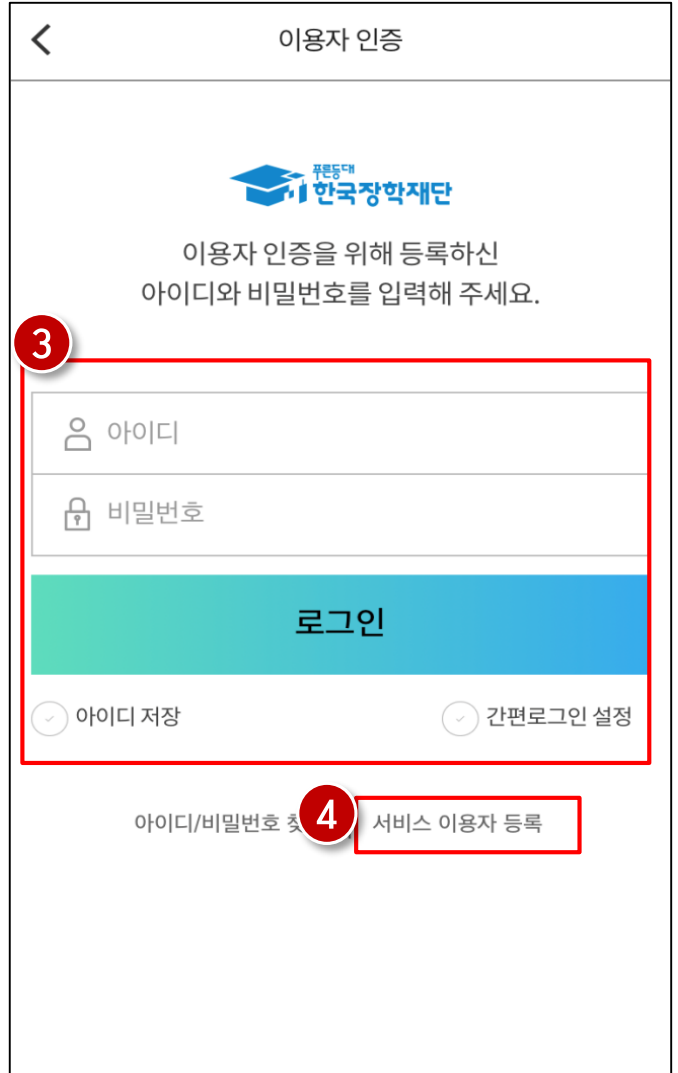


고교 취업연계 장려금 신청하기(모바일앱)

- 1) 취업연계 장려금 신청준비
- 2) 취업연계 장려금 신청하기

I) [모바일앱 신청] 고교 취업연계 장려금 신청준비

회원가입 및 로그인



안내

- 한국장학재단 모바일 앱 접속 [앱스토어에서 한국장학재단 검색 후 다운 가능]
- 앱 메인 화면 상단의 ①, ② 를 차례로 클릭하여 ③ 로그인 화면으로 이동
- 신규회원일 경우: ④ 서비스 이용자 등록
- 취업연계 장려금 신청에 앞서 [계좌개설](#) 및 [인증서 발급](#) 필수

2) [모바일앱 신청] 고교 취업연계 장려금 신청하기

신청하기

1

장학금

장학금신청

학자금 대출

소득연계형 국가장학금

인재육성

국가근로 및 취업연계 장학금

학자금 지원구간

국가근로장학금

근로 및 멘토링

2

중소기업 취업연계 장학금

활동관리

고교취업연계장려금

스마트학자금맞

3

장려금소개

춤설계

신청하기

학자금중복지원

신청현황

방지

선정결과

기부

취업보고관리

고객센터

의무종사관리

재단안내

고교 취업연계 장려금 신청현황

테스트

고졸 후학습자 장학금

현장실습 지원금

현장실습 기연현장교육 지원

<

신청 가이드

사전 준비물



1. 본인명의 인증서 및 계좌개설
(재단 제휴은행 계좌개설 및 모바일 인증서 발급)
2. 법정대리인동의서 서명(※성년자의 경우 해당없음)
(법정대리인(친권자 또는 후견인) 서명 후 스캔하여 업로드)
3. [일반고 재학생 필수 제출] 직업교육 위탁과정(6개월 이상) 교육 증명서 발급(※직업계고 해당없음)
(직업교육 위탁과정 참여기관에 문의 후 발급)

신청 시 주의사항



- 미성년자의 경우 법정대리인 동의서 미제출시 장려금 대상자에서 제외됩니다.
- 인증서 안내: 모바일을 통한 신청시 학생 본인의 모바일 계좌 및 인증서가 필요합니다.
(※거래은행 홈페이지 확인)

4

신청하러 가기

안내

- 모바일 앱 왼쪽 상단에 '① 장학금 > ② 고교 취업연계 장려금 > ③ 신청하기' 클릭
- 신청 가이드 숙지한 후, '④ 신청하러 가기' 클릭

2) [모바일앱 신청] 고교 취업연계 장려금 신청하기

Step 01. 약관동의

1

고교 취업연계 장려금 신청

STEP 1 약관동의
모든 약관에 동의해주세요.

STEP 2 개인정보입력
• 법정대리인정보를 등록해주세요.
• 계좌정보를 등록해주세요.

STEP 3 학교정보입력
• 학교정보를 등록해주세요.
• 증명서류를 업로드해주세요.

STEP 4 신청정보확인
입력한 신청정보를 확인해주세요.

STEP 5 사전교육이수
사전교육을 이수해주세요.

STEP 6 최종 신청 완료
최종신청을 완료해주세요.

<<
Step01 약관동의

개인정보제공 및 약관동의

☒ 개인(신용)정보수집이용조화제공동의서

☒ 장려금수혜약정서

※ 본인은 위 내용에 동의하며 신청서에 필요한 정보를 누락 없이 사실만을 입력하겠습니다.
※ 누락 및 사실 아닌 내용 입력으로 신청이 거절 될 수 있고, 장학금 지급 이후에도 반환 및 환수 조치가 될 수 있음을 인정합니다.

3

인증서 동의

- ① 약관동의 클릭
- ② 개인정보제공 및 약관동의 확인
- ③ 약관동의 모두 완료 후 '인증서 동의' 클릭

안
내

2) [모바일앱 신청] 고교 취업연계 장려금 신청하기

Step 03. 학교정보입력

Step03 학교정보입력

학교정보 > 증빙서류

1 소속학교 * 검색

학년 * ▼

학교구분1

학교구분2 ▼

학번 *

고등학교 검색

대구공업

검색

신청가능 여부 ☐ 고등학교명

Y ☐ 대구공업고등학교 주소보기 ▼

단기

이전 다음

Step03 학교정보입력

학교정보 > 증빙서류

4 위탁기관교육 증빙서류(일반고 필수)

자료첨부

※직업계고 미해당
※일반고 학생의 경우 반드시 제출필수
※미제출시 서류 미비로 인해 추천 거절될 수 있음

※자세한 사항은 한국장학재단 홈페이지(www.kosaf.go.kr) 참고
※[찾아보기] 클릭해 파일 선택 후 파일 첨부하여 등록
※첨부파일 최대용량 10MB이내 가능, pdf, zip, gif, png 가능
※파일 등록 후 [파일등록완료] 클릭시 첨부파일 확인 가능
※등록한 파일의 이름은 정해진 규칙에 의해 자동으로 변경됨

이전 다음

안내

- ① [학교정보] '검색' 버튼 클릭 후 신청인의 소속학교를 찾아 학교명[②] 선택, 이후 기타 학교정보 입력 후 ③ 다음 클릭 [※소속학교 검색불가 시 고교 상담센터로 문의(1800-0499)]
- ④ [위탁기관교육 증빙서류] 일반고 재학생[※직업계고 제외]의 경우, 직업교육 위탁과정 교육(180일 이상) 증명서 반드시 업로드[※미제출 시 심사불가] 후 ⑤ 다음 클릭

2) [모바일앱 신청] 고교 취업연계 장려금 신청하기

Step 04. 신청정보확인

<
고교 취업연계 장려금 신청

1
완료
약관동의
모든 약관에 동의하였습니다.
>

2
완료
개인정보입력
• 법정대리인정보가 등록되었습니다.
• 계좌정보가 등록되었습니다.
>

3
완료
학교정보입력
• 학교정보가 등록되었습니다.
• 증빙서류가 업로드 되었습니다.
>

1
STEP 4
신청정보확인
입력한 신청정보를 확인해주세요.
>

STEP 5
사전교육이수
사전교육을 이수해주세요.

STEP 6
최종 신청 완료
최종신청을 완료해주세요.

<<
Step04 신청정보확인

이름	학생1
주민등록번호	
신청상품	고교 취업연계 장려금
신청일자	

제출서류

법정대리인 동의서	[미등록]
한부모 가족 확인서	[미등록]
위탁기관교육 증빙서류	[미등록]

학교정보

소속학교	대구공업고등학교 (특성화고 및 예체능고)
학년	3학년
학교구분1	특성화고 및 예체능고
학교구분2	직업계고등학교
	254

2

다음

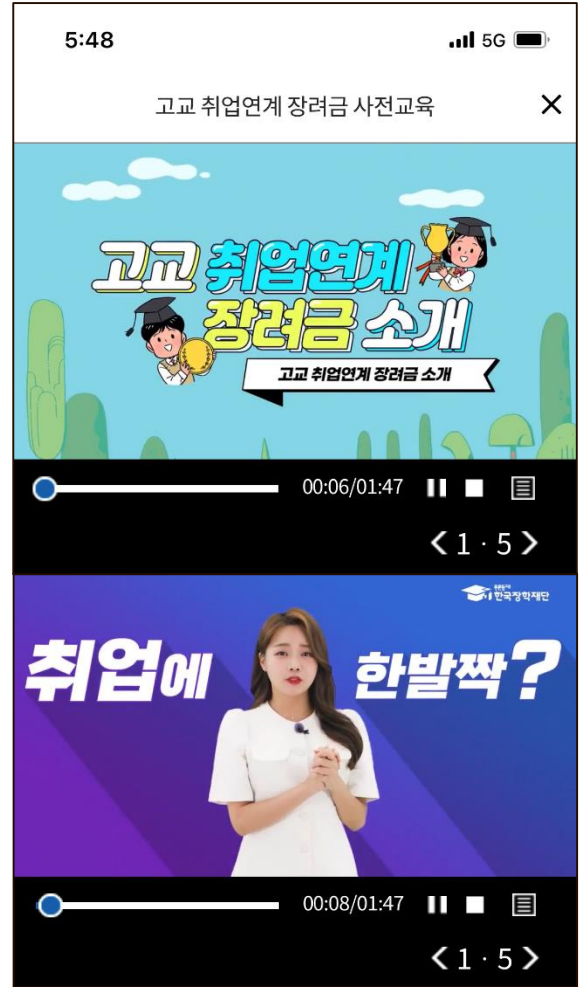
안내

- ① 신청정보확인 클릭 후 신청정보 및 서류 업로드 확인
- ② 작성한 신청정보 확인 후 이상 없을 시 다음 버튼 클릭

2) [온라인 신청] 고교 취업연계 장려금 신청하기

Step 05. 사전교육이수

Step05 사전교육이수		
강의명	강의보기	이수여부
고교 취업연계 장려금 소개	강의보기	이수
중소, 중견기업의 범위와 이해	강의보기	이수
타일자리사업 중복지원금지 안내	강의보기	이수
장려금 수혜자 의무사항 안내	강의보기	이수
의무사항 불이행시 환수 안내	강의보기	이수
<div>2</div> <div>다음</div>		



안내

- 사전교육이수: 장려금 신청자의 **의무사항**으로 사전교육 **미 이수시 신청불가**
- ① **모든 강의**를 **이수**하여야 하며, '강의보기' 버튼을 클릭하여 강의 수강
- ② 모든 강의 이수 시 '다음' 버튼 클릭
- ※ 유의사항
 - 이수여부에 '**이수**' 표시 되어야 강의 이수 인정
 - 강의는 순차적(1번부터)으로 수강해야 하며, 강의를 이수하지 않고 **중간종료** 할 시에는 **해당 강의를 처음부터 다시 수강**해야 함

